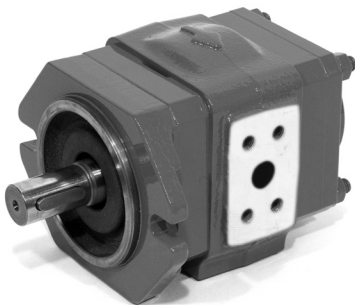


Innenzahnradpumpen für Hydrauliksysteme im offenen Kreislauf

5. INNENZAHNRADPUMPEN

5.1 MEDIUM HEAVY DUTY SERIE BAUGRÖSSE 2 PGI100



Serie	Geometrisches Förder-volumen [cm ³ /U]	Nenn-druck [bar]	Betriebsdruck		Maximale Antriebs-drehzal [min ⁻¹]
			Intermittier-ender Druck [bar]	Höchst-druck [bar]	
PGI100-2-005	5,4	250	320	350	4200
PGI100-2-006	6,4				
PGI100-2-008	7,9				
PGI100-2-011	10,9		300	325	4000
PGI100-2-013	13,3				
PGI100-2-016	15,8				
PGI100-2-019	19,3		280	300	3600
PGI100-2-022	22,2				
PGI100-2-025	25,2				

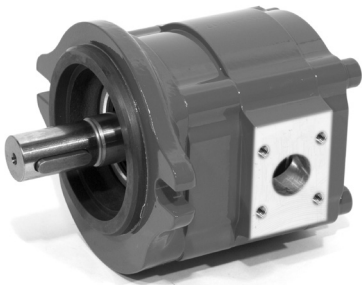
5.2 MEDIUM HEAVY DUTY SERIE BAUGRÖSSE 3 PGI101



Serie	Geometrisches Förder-volumen [cm ³ /U]	Nenn-druck [bar]	Betriebsdruck		Maximale Antriebs-drehzal [min ⁻¹]
			Intermittier-ender Druck [bar]	Höchst-druck [bar]	
PGI101-3-020	20,0	250	320	325	3600
PGI101-3-025	24,8				3200
PGI101-3-032	32,1		300	325	3000
PGI101-3-040	40,1				2500
PGI101-3-050	50,3		280	300	1800
PGI101-3-064	64,4				

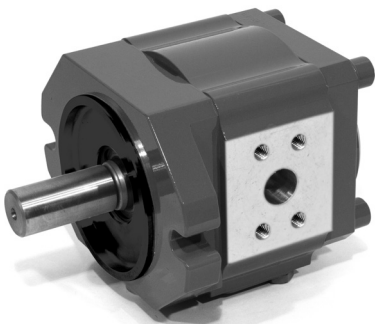
5.3 HEAVY DUTY SERIE BAUGRÖSSE 2/3/6

PGI102



Serie	Geometrisches Förder-volumen [cm³/U]	Betriebsdruck			Maximale Antriebs-drehzal [min⁻¹]			
		Nenn-druck [bar]	Intermittier-ender Druck [bar]	Höchst-druck [bar]				
PGI102-2-004	3,8	330	350	400	4200			
PGI102-2-005	5,4							
PGI102-2-006	6,4							
PGI102-2-008	7,9				300	300	325	4000
PGI102-2-011	10,9							
PGI102-2-013	13,3							
PGI102-2-016	15,8							
PGI102-2-019	19,3	300	280	300	3600			
PGI102-2-022	22,2	250						
PGI102-2-025	25,2	250						
PGI102-3-014	14,6	330	350	400	4000			
PGI102-3-016	16,0							
PGI102-3-020	20,0							
PGI102-3-025	24,8				280	300	325	2500
PGI102-3-032	32,1							
PGI102-3-040	40,1	280	300	325	1800			
PGI102-3-050	50,3							
PGI102-3-064	64,6							
PGI102-6-040	40,8	330	340	350	2400			
PGI102-6-050	50,6							
PGI102-6-064	65,3	315	330	340		2200		
PGI102-6-080	80,0	300						
PGI102-6-100	101,2	280	300	320	2000			
PGI102-6-125	125,7							
PGI102-6-160	160,1	150	150	165		2000		
PGI102-6-200	200,9							
PGI102-6-250	249,9							

5.4 MEDIUM HEAVY DUTY SERIE BAUGRÖSSE 5/6 PGI103



Serie	Geometrisches Förder-volumen [cm³/U]	Betriebsdruck			Maximale Antriebs-drehzal [min⁻¹]			
		Nenn-druck [bar]	Intermittier-ender Druck [bar]	Höchst-druck [bar]				
PGI103-5-064	65,3	210	230	250	3000			
PGI103-5-080	80,4							
PGI103-5-100	100,5				250	280	300	2500
PGI103-6-125	125,7	160	170	180				2200
PGI103-6-160	160,1							
PGI103-6-200	200,9	140	150	160				2200
PGI103-6-250	249,9							