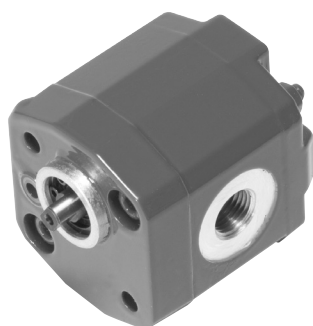


Außenzahnradpumpen für Hydrauliksysteme im offenen Kreislauf

6. AUSSENZAHNRADPUMPEN

6.1 GRÖSSE 0

PGE100



Serie	Geometrisches Förder-volumen [cm³/U]	Betriebsdruck			Maximale Antriebs-drehzal [min⁻¹]
		Nenn-druck [bar]	Intermittier-ender Druck [bar]	Höchst-druck [bar]	
PGE100-25	0,25	170	200	200	3500
PGE100-30	0,30			210	
PGE100-50	0,50			230	
PGE100-75	0,75			230	
PGE100-100	1,00			210	
PGE100-125	1,25			210	3000
PGE100-150	1,50	145	175	200	2500
PGE100-175	1,75	130	160	180	2000
PGE100-200	2,00			170	

6.2 GRÖSSE 1

PGE101



Serie	Geometrisches Förder-volumen [cm³/U]	Betriebsdruck			Maximale Antriebs-drehzal [min⁻¹]
		Nenn-druck [bar]	Intermittier-ender Druck [bar]	Höchst-druck [bar]	
PGE101-100	1	250	280	300	3500
PGE101-125	1,25				
PGE101-160	1,6				
PGE101-200	2				
PGE101-250	2,5				
PGE101-315	3,15				
PGE101-365	3,65				
PGE101-420	4,2				
PGE101-500	5	200	220	230	3000
PGE101-610	6,1				2500
PGE101-740	7,4				170



6.3 GRÖSSE 2

PGE102

Serie	Geometrisches Förder-volumen [cm³/U]	Betriebsdruck			Maximale Antriebs-drehzal [min⁻¹]
		Nenn-druck [bar]	Intermittier-ender Druck [bar]	Höchst-druck [bar]	
PGE102-450	4,5	250	280	300	3500
PGE102-630	6,3				
PGE102-820	8,2				
PGE102-1000	10				
PGE102-1100	11,3		270	280	3000
PGE102-1200	12				
PGE102-1400	14				
PGE102-1500	15				
PGE102-1600	16	220	250	270	3000
PGE102-1730	17,3				
PGE102-1900	19	200	220	230	2500
PGE102-2200	22	180	200	210	
PGE102-2500	25	160	180	190	
PGE102-2800	28	120	140	150	



6.4 GRÖSSE 3

PGE103

Serie	Geometrisches Förder-volumen [cm³/U]	Betriebsdruck			Maximale Antriebs-drehzal [min⁻¹]
		Nenn-druck [bar]	Intermittier-ender Druck [bar]	Höchst-druck [bar]	
PGE103-2000	20	250	270	300	3000
PGE103-2250	22,5				
PGE103-2500	25				
PGE103-2800	28				
PGE103-3200	32				240
PGE103-3600	36				
PGE103-4200	42	230	250	270	2500
PGE103-4600	46	210	230	250	2300
PGE103-5000	50	185	200	230	2100
PGE103-5500	55	165	180	200	1750
PGE103-6000	60	150	165	180	



6.5 MEHRFACHPUMPEN

PGE104

Serie	Größen	Betriebsdruck			Maximale Antriebs-drehzal [min⁻¹]
		Nenn-druck [bar]	Intermittier-ender Druck [bar]	Höchst-druck [bar]	
PGE104-	1 + 1	max. 250	max. 280	max. 300	max. 3500
	2 + 2				
	2 + 1				
	3 + 3				max. 3000
	3 + 2				
	3 + 1				
	1 + 1 + 1				max. 3500
	2 + 2 + 2				
	2 + 2 + 1				
	2 + 1 + 1				max. 3000
	3 + 3 + 3				
	3 + 3 + 2				
	3 + 3 + 1				
	3 + 2 + 2				
	3 + 2 + 1				
3 + 1 + 1					